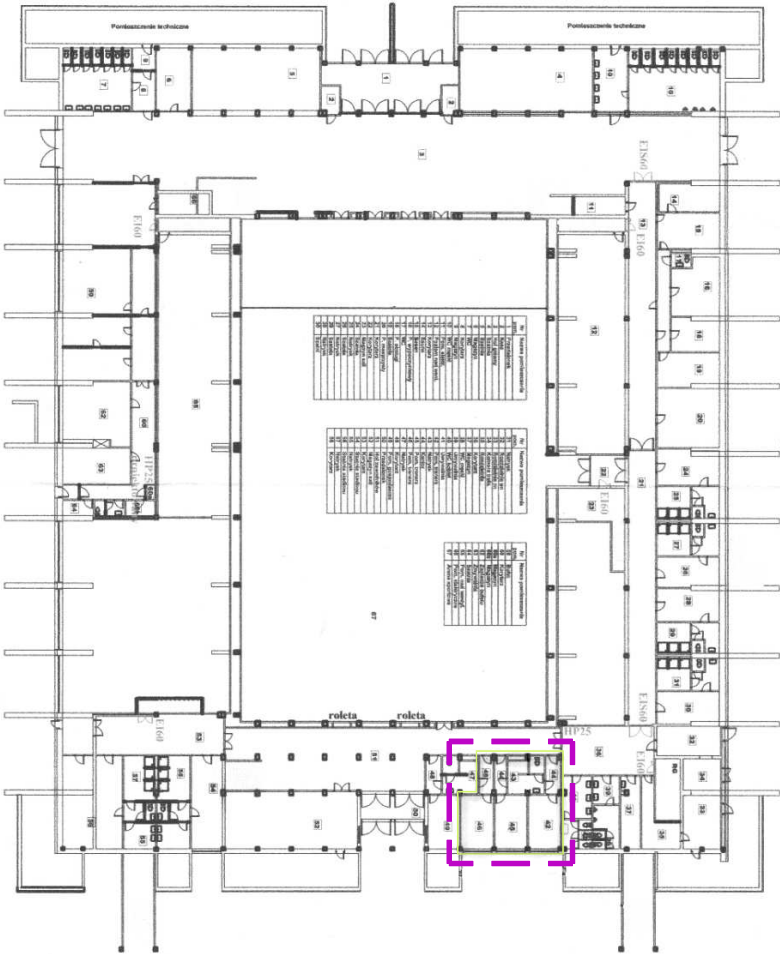


HALA WIDOWISKOWO - SPORTOWA (istniejący budynek)

Rzut parteru



LEGENDA:

[SPS]

Projektowany sufit podwieszany kasetonowy na ruszcie metalowym – moduł 600x600mm  
Wypełnienie płytami akustycznymi z wełny mineralnej AMF TOPIQ EFFICIENT PRO gr. 20mm  
wykończenie krawędzi: Tegular 15  
Kolor: Białe

[SPP]

Projektowany sufit podwieszany pełny z płyt G-K na ruszcie metalowym np. NIDA GPS 2x12,5 +konstrukcja krzyżowa na zawieszach  
Kolor: Jasny szary



Lampa LED wpuszczana – moduł 60x60cm  
Barwa światła: naturalna (5300 K)  
Kolor oprawy: Białe



Oprawa LED punktowa wpuszczana  
Barwa światła: naturalna (5300 K)  
Kolor oprawy: Białe  
Istniejąca czujka p.poż – przenieś na projektowany sufit podwieszany  
kolor: białe

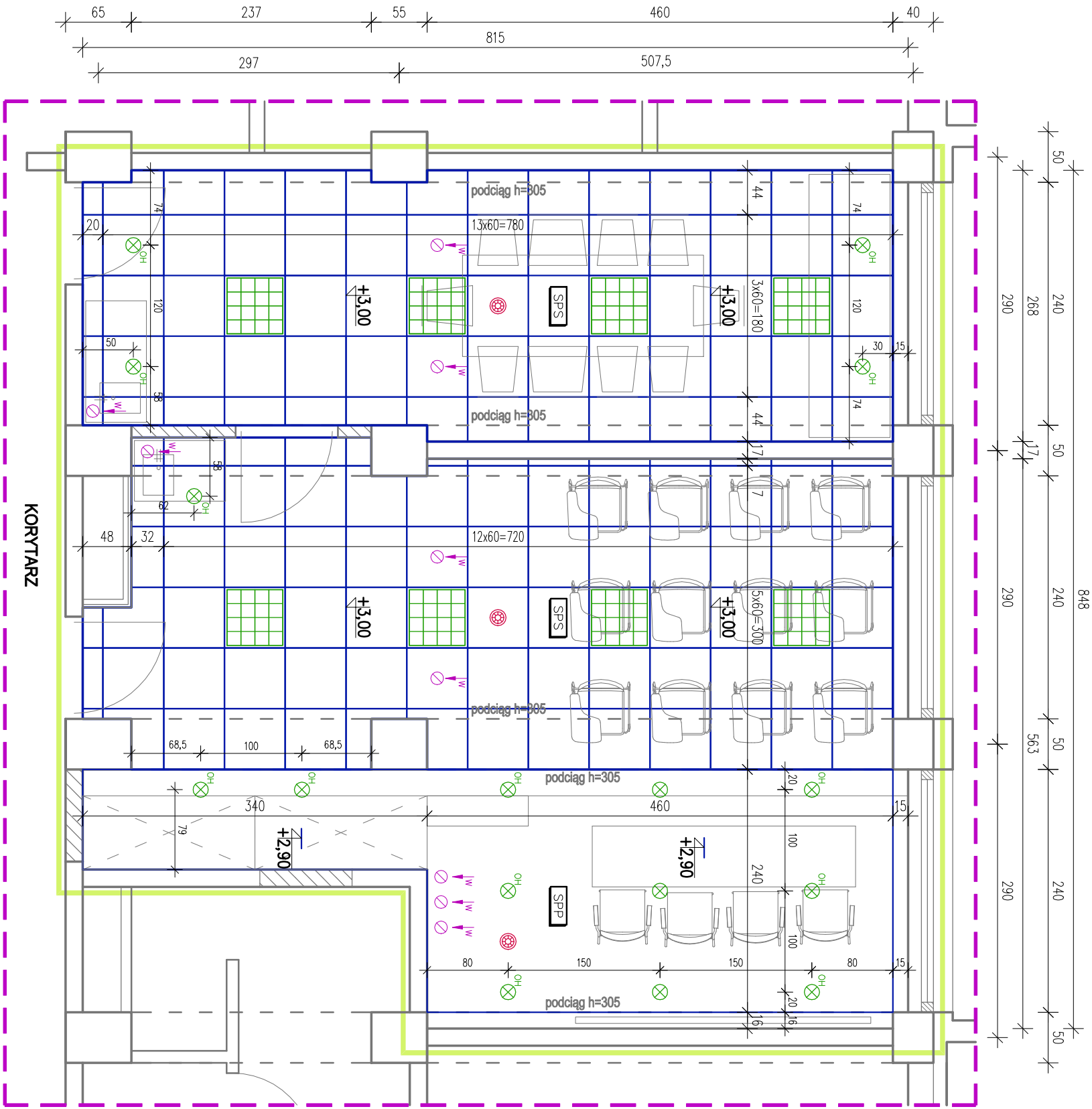


Kratka ewentualny sufitowa. Kolor: Białe  
Podbić do istniejących kanałów wentylacyjnych

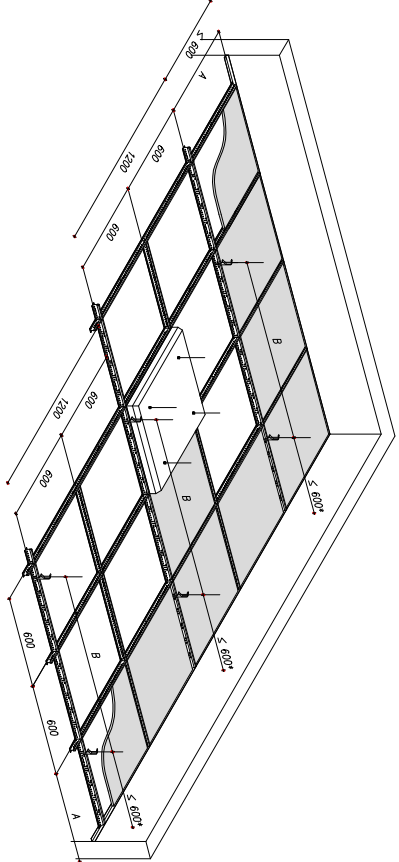
— Zakres rysunku (Fragment budynku Hali widowiskowo – sportowej)

— Pomieszczenia objęte opracowaniem

SCHEMAT KONSTRUKCYJNY SUFITU PODWIESZANEGO KASETONOWEGO




KORYTARZ



UWAGA:

Rysunek należy z koordynować z branżą instalacyjną  
teleinformatyczną, oświetleniową i nagłośnieniową w zakresie  
przewodów i montażu urządzeń.

67-200 Głogów, ul. grodzka 4, Tel. 608594436 tel/fax 76 852-16-22, e-mail: biuro@proma-bud.pl		Branża: BUDOWLANA		Nr rys. P 4	Skala: 1:50
 AUTOREK PROMA-BUD ZADANIE PROJEKTOWE		Obiekt: Pomieszczenie odpraw i konferencyjne, (pomieszczenia biurowe) z zapleczem HALA WIDOWISKOWO – SPORTOWA		Stadium: P. T.	
Lokalizacja: Głogów, ul. Wita Stwosza 1 / Miasto Głogów, obr. 009 Żaników dz.nr 652		Nazwa rysunku: SCHEMAT SUFITU PODWIESZANEGO		Upr. bud. 12.2021	
Projektant: mgr inż. Adam Mordarski				Podpis: 74/D05/10 spec. konstr.-bud.	